

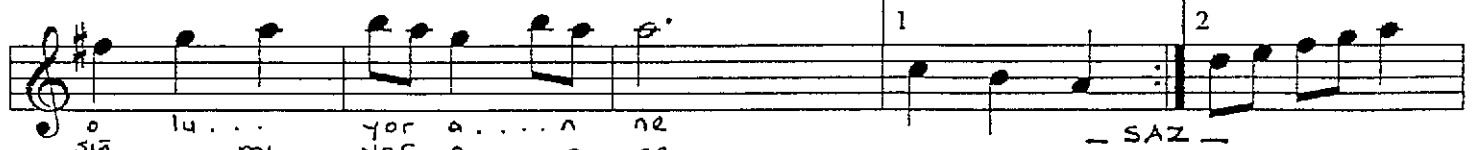
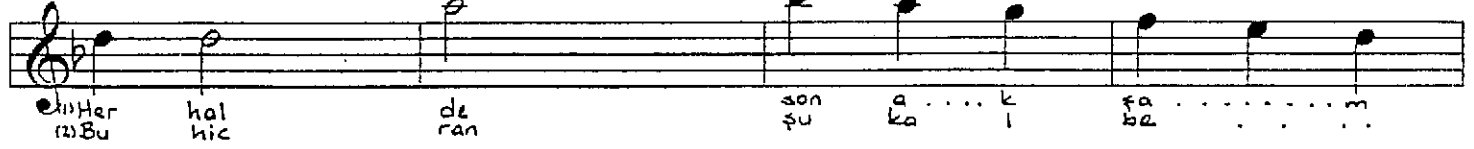
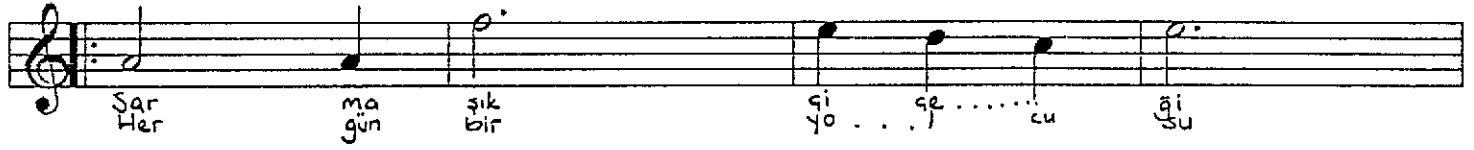
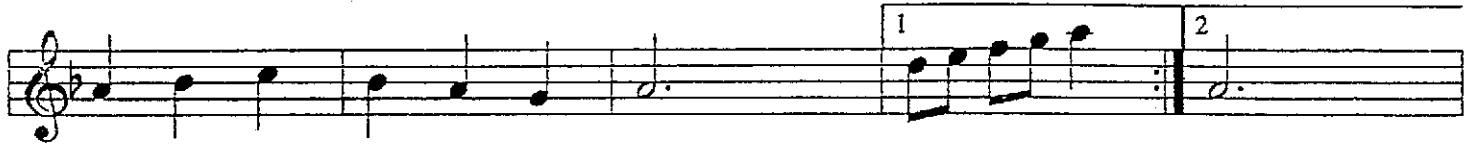
MUHAYYERKÜRDİ ŞARKI

ANNE

GÜFTE: MEHMET ERDOĞAN

BESTE: ERTUĞRUL ERGİŞİ

SEMÂİ



ANNE (2)

göz... qı... me... bir... hü... iz... sa... le... ri... m... m... meç... hu... le... ni... rar... m... s... bir... be... n... 2

do... lu... yor an... ne... do... ka... li... yor an... ne... yor an... ne... ne...

Sen... den... ay... ri... li... gin...

ha... ya... li... bi... le...

i... qı... me... bi... n... ke... de... r...

sa... li... yo... r... an... ne...

SAZ

ANNE

Sarmasık çiçeği soluyor anne,
Herhalde son akşam oluyor anne,
Sasında beyazlar tacındır senin,
İçime bir hüznün doluyor ANNE

Her gün, bir yolcusu yürür sonsuza,
Bu hicran, şu kalbe sığmıyor anne,
Sonbahar rüzgârı savrulduğu an,
Sararmış bir beniz kalıyor ANNE,

Değerli sanatçı
ağabeyim AYTAÇ BÜYÜK
en derin muhabbet
hislerimle
Ertugrul

Senden ayrılığın hayâli bile,
İçime bin keder salıyor ANNE
Ne zaman bir hicran şarkısı duysam,
Gösterim meçhule dalıyor ANNE

MEHMET ERDOĞAN